

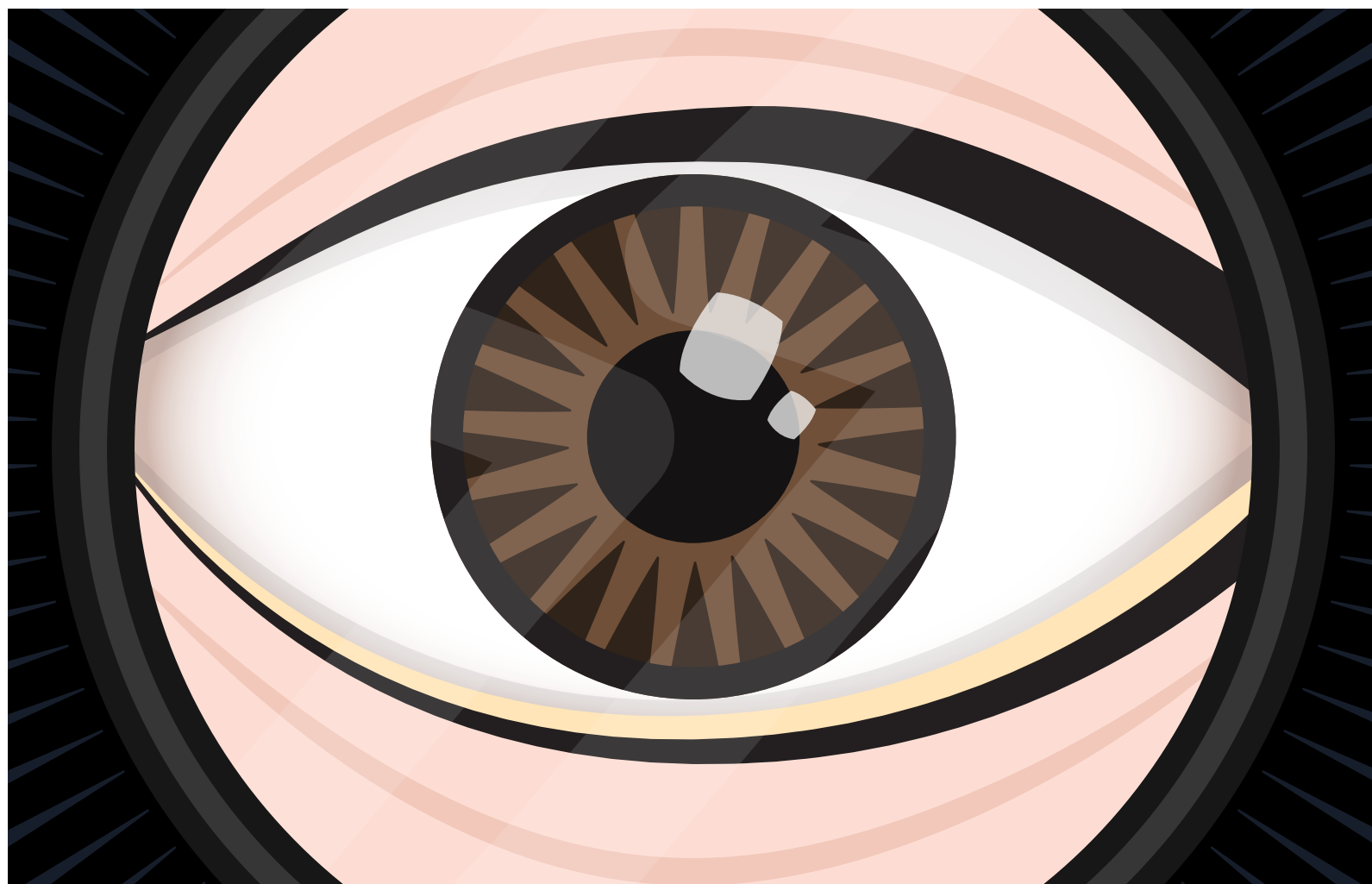
The
ADVENTURES
— OF —
TALMA
*
ALMA



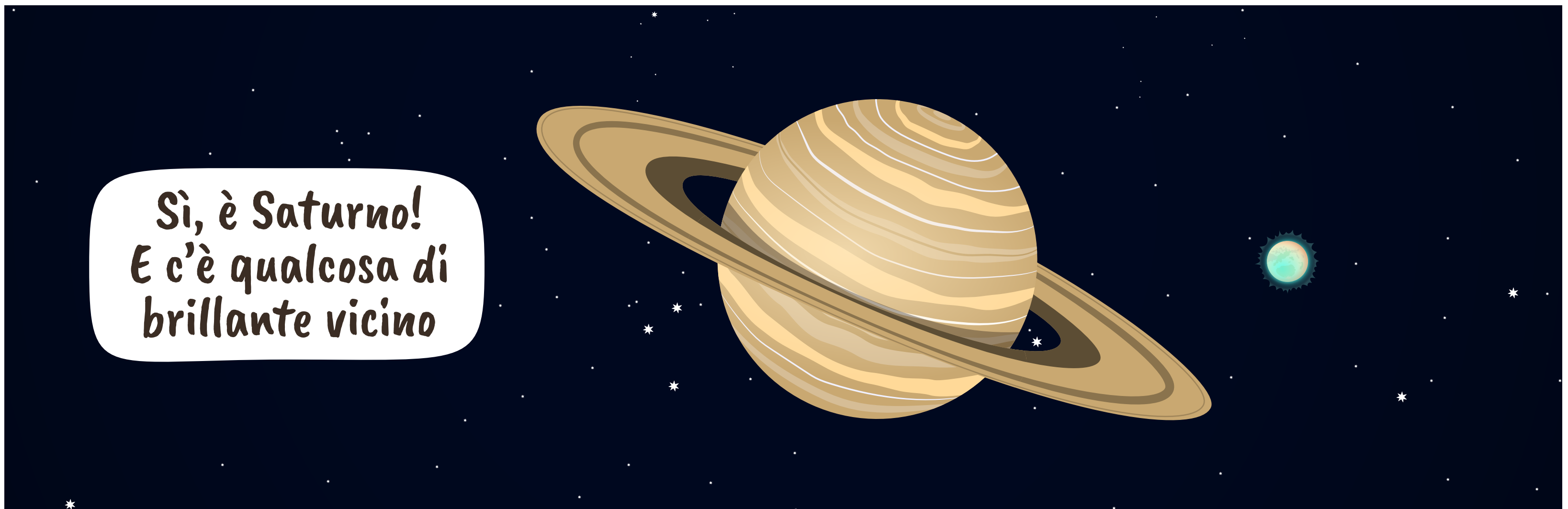
— OGGI —

«UN'ATMOSFERA TITANICA»





Riesci a vederlo?




Sì, è Saturno!
E c'è qualcosa di
brillante vicino




È Titano, la luna
più grande di Saturno


Ne ha più di una?

A large Saturn with its rings is on the left, and a smaller Earth is on the right, both set against a dark starry background.

Sì, ha ben 53 lune! Ma Titano è l'unica con un'atmosfera

A close-up view of the atmosphere of Titan, showing a gradient from light green to yellow and orange.

È composta da metano, etano e tanto azoto

A diagram comparing Earth and Titan. On the left is Earth with its moon, labeled 'Luna'. In the middle is Earth, labeled 'Terra'. On the right is Titan, labeled 'Titano'. A character is on the right side of the panel.

Sai, quando la vita è apparsa sulla Terra, le reazioni chimiche erano simili a quelle attuali su Titano

Quindi Titano è come la Terra?

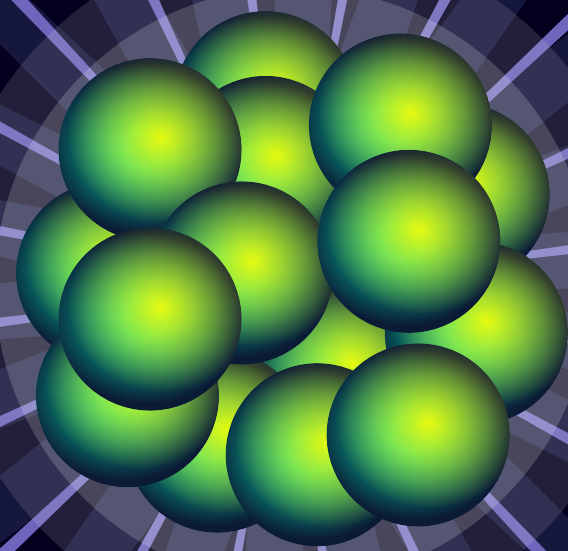
Luna

Terra

Titano



È interessante notare che ALMA ha trovato molecole di cianuro di vinile su Titano

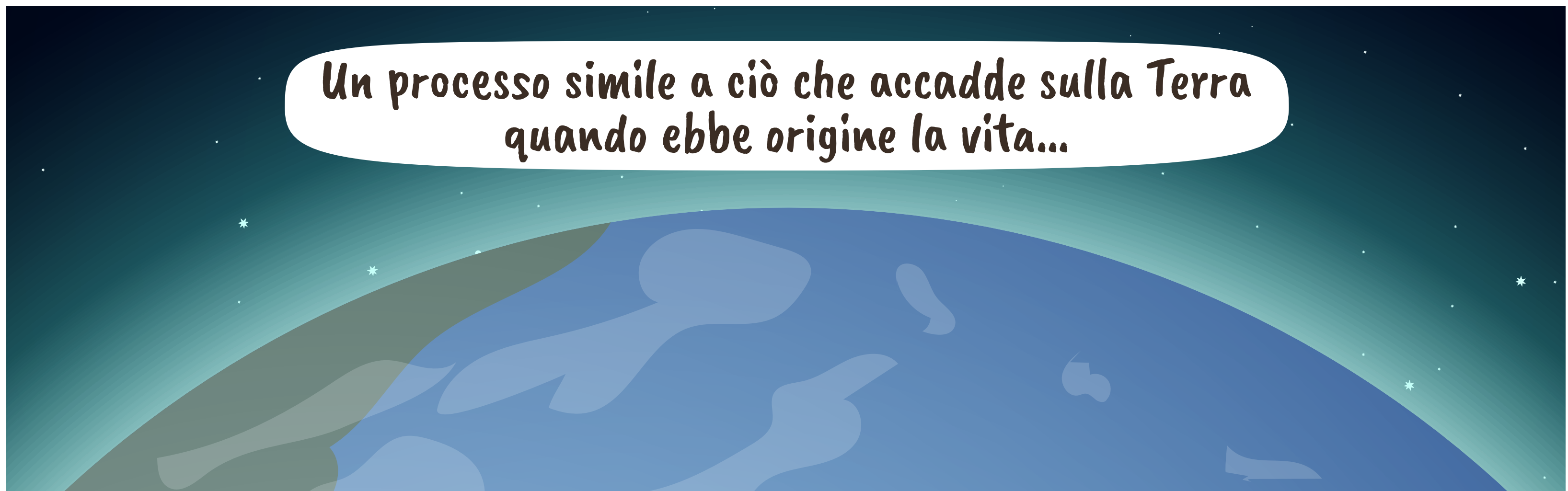


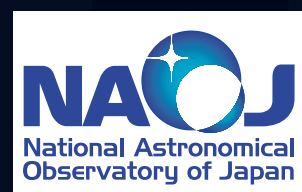
Sono molecole che possono reagire e formare delle piccole sfere, simili a pareti di cellule viventi

È quel che potrebbe accadere sui laghi di Titano, che hanno una temperatura di -180°C



Un processo simile a ciò che accadde sulla Terra quando ebbe origine la vita...





...4000 milioni
di anni fa

Testo
David Fernández

Illustrazioni
David Fernández e José Pinto

Supervisione
José Pinto - Valeria Foncea - Nicolás Lira



Questo fumetto è stato prodotto durante il tirocinio di David Fernandez per la sua Laurea in Comunicazione Audiovisiva, con una menzione in Sceneggiatura Film e TV, condotto al Dipartimento per la didattica e la Divulgazione dell'Osservatorio ALMA.

I personaggi originali sono stati disegnati da Frannerd

Versione Italiana a cura di Silvia Casu, INAF

Fine