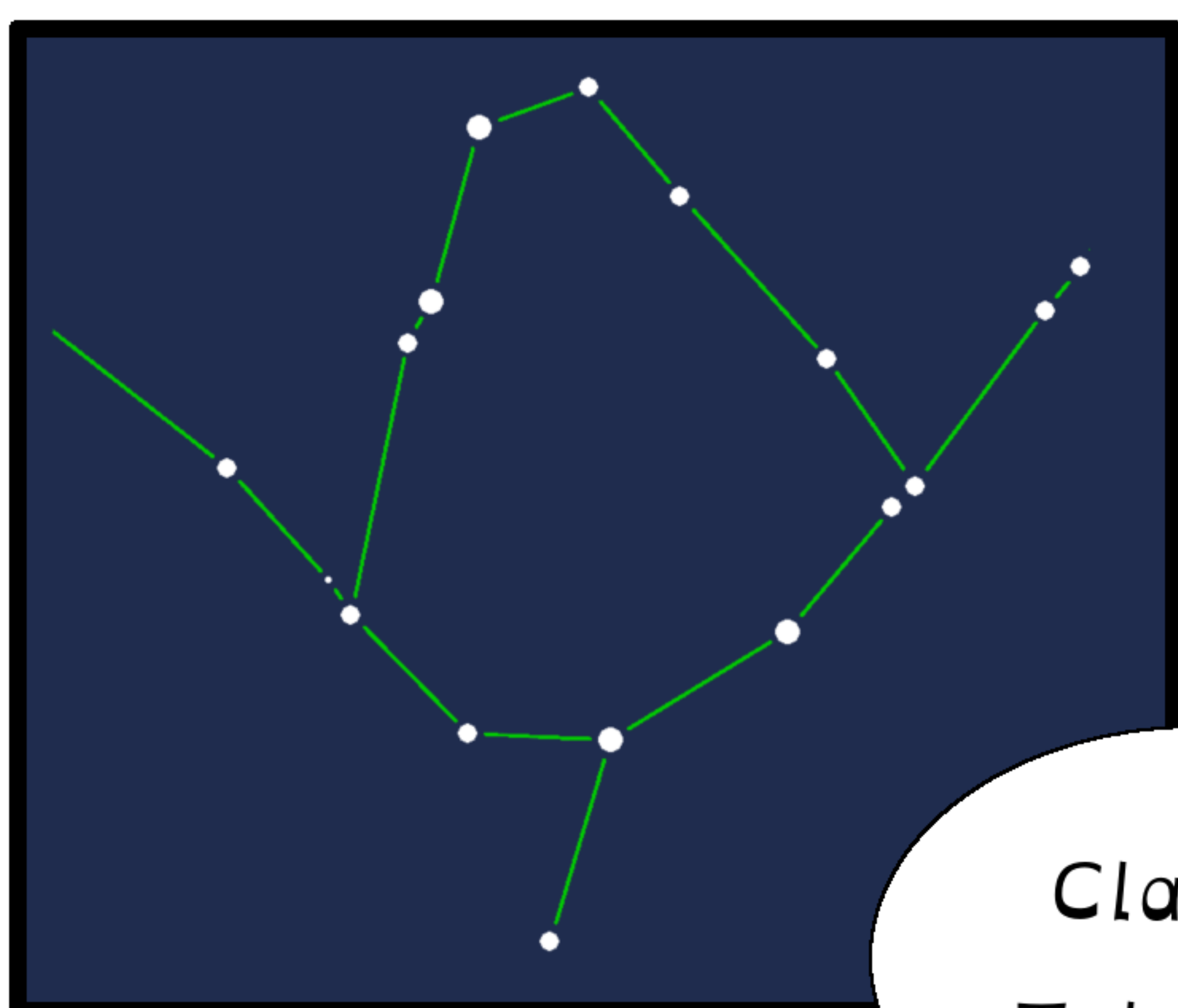


Dell'Ofiuco o Serpentario



Questa è la costellazione dell'Ophiuco, o Serpentario, ovvero "colui che porta/ domina il serpente".

Conosciuta fin dall'antichità, è una delle 48 costellazioni descritte da Tolomeo.

Claudio Tolomeo!

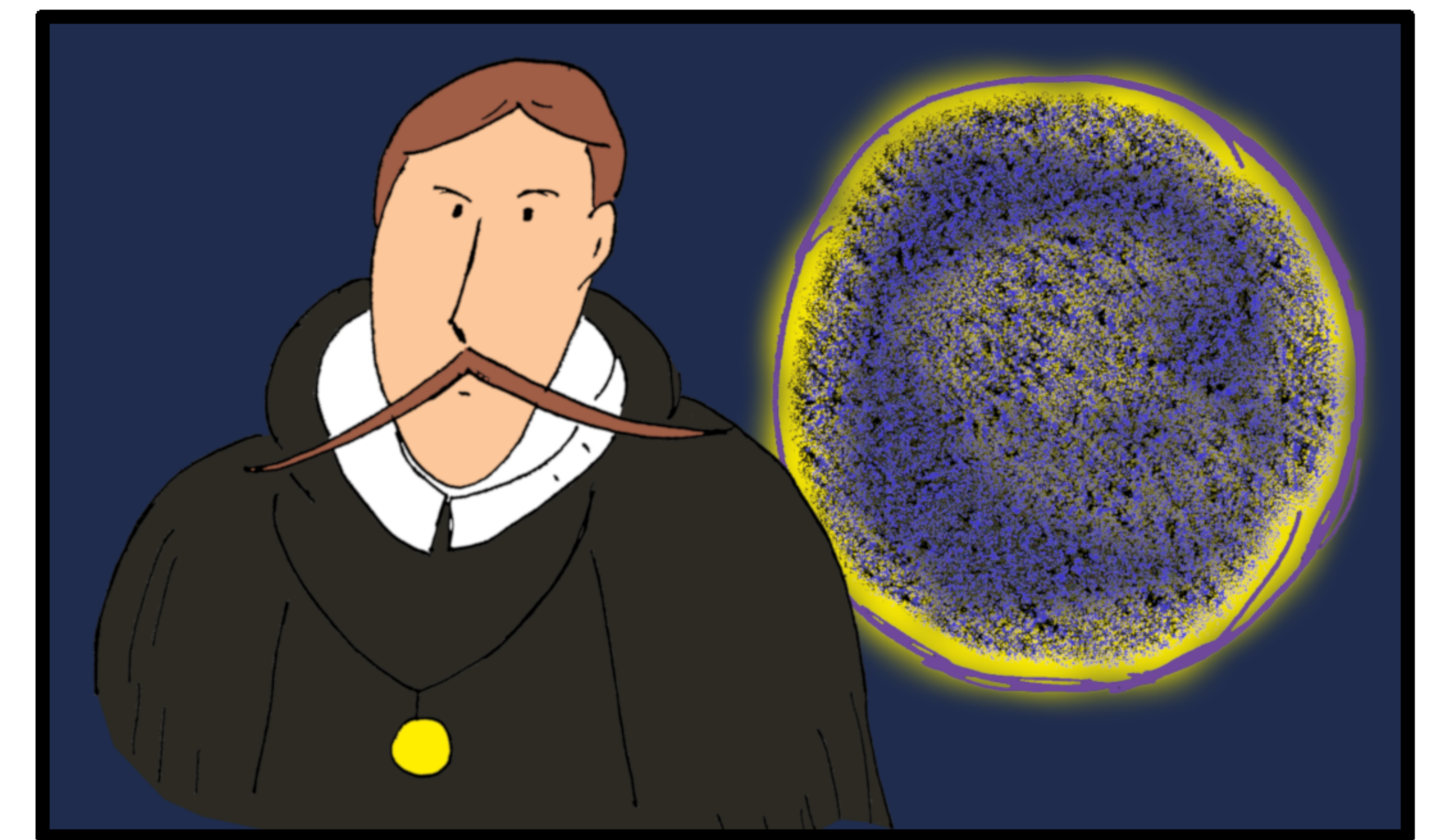
Presente, signora maestra...



Uno degli eventi storici più importanti per l'Ophiuco fu l'esplosione di supernova che apparve il 10 ottobre 1604 vicino a θ Ophiuchi. Fu osservata da Johannes Kepler, ed ebbe quindi il nome di Stella di Keplero. Kepler pubblicò i suoi risultati in un libro chiamato "De stella nova in pede Serpentarii". Galileo usò questa breve apparizione come prova contro il dogma aristotelico dell'immutabilità dei cieli.



Questa supernova comparve appena 32 anni dopo che un'altra era esplosa in Cassiopea, osservata da Tycho Brahe. L'ultima prima di allora era stata osservata nel 1054, e dopo Keplero nessun'altra fu osservata fino al 1987 (vedi Supernova 1987a).



La sonda Voyager 1 si sta dirigendo verso la costellazione dell'Ophiuco e approssimativamente tra 40.000 anni passerà a una distanza di circa 1,6 anni luce dalla stella AC+793888.



Testo estratto dalla voce della Wikipedia in lingua italiana: Ophiuco.